



**FUNDACEM**  
FUNDAÇÃO CÉSAR MONTES



# CURSO DE ESPECIALIZAÇÃO EM GESTÃO, CONTROLE E FISCALIZAÇÃO DA ASSISTÊNCIA SOCIAL

**Reconhecido pelo MEC**

Carga horária total em EAD: 360hs

## CORPO DOCENTE:

### **Davi Barbosa**

Mestre em Serviço Social e Políticas Educacionais,  
Mestre em Teologia, Especialista em Educação infantil,  
Especialista no Combate as droga e Políticas de Danos,  
Professor de vários cursos na plataforma ideiacriativa

### **Leísa Mendes De Sousa**

Especialista em Psicologia Analítica Junguiana, Psicóloga,  
Superintendente de Assistência Social na Secretaria de  
Justiça Direitos Humanos e Desenvolvimento Social do  
Estado da Bahia

### **Mailson Santos Pereira**

Mestre em Ciências Sociais e Mestrando em Estado,  
Governo e Políticas Públicas, Especialista em Juventude  
no Mundo Contemporâneo, Vice Presidente do Conselho  
Estadual de Assistência Social da Bahia, Psicólogo.

### **Neila Tiara Santos Soledade**

Especialização em Gestão Pública com ênfase em  
projeto, Graduação em Serviço Social, Consultora  
independente na área de Assistência Social

### **Romualdo Anselmo dos Santos**

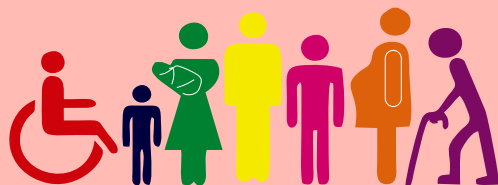
Doutor e Mestre em Ciências Políticas,  
Analista de Finanças e Controle da CGU - BA

### **Shirley Barbosa Menezes de Paiva**

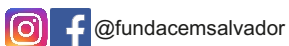
Mestra em Desenvolvimento Humano e Responsabilidade  
Social, atual Assistente Social da Prefeitura de Simões Filho


### **Thaise dos Santos Viana**

Especialista em Administração e Planejamento de Projetos  
Sociais pela Universidade Gama Filho - UGF, Mestranda em  
Serviços Sociais pela Universidade Federal da Bahia - UFBA,  
Assessora Técnica da Superintendência de Assistência  
Social - SAS/SJDHDS, Assistente Social



**MATRÍCULAS ABERTAS**  
**www.fundacem.org.br**  
fundacemssa@yahoo.com.br  
fundacem@fundacem.org.br



 Tel.: (71) 99395-8427  
Tel.: 71 3244-8427 / 3244-6701  
Financeiro: 71 99186-7431

# APRESENTAÇÃO

A Assistência Social, direito do cidadão e dever do Estado, é Política de Seguridade Social não contributiva, que provê os mínimos sociais. Nesse contexto, é imprescindível que os agentes que atuam nessa área, nos órgãos públicos e privados, tenham capacidade no exercício de suas funções sistematizando ações e desenvolvendo estratégias, para maior eficiência da Assistência Social Municipal.

O cenário da Assistência Social nos municípios brasileiros evidencia que é imprescindível uma evolução na administração pública municipal para a melhoria da prestação dos serviços de Assistência Social, a fim de atender melhor às necessidades dos cidadãos.

Para tanto, os profissionais que atuam nas administrações municipais na área da Assistência Social, precisam se capacitar, de modo a poderem executar suas atividades de acordo com as normas legais que regem essa área.

Nesse sentido, conhecer bem a área da Assistência Social através da sua política nacional de Assistência Social e fiscalização de suas ofertas governamentais e não governamentais, legislação e programas, permitirá que possam ser realizados diversos controles de qualidade da prestação desses serviços, pelos profissionais e agentes públicos que atuam de um modo geral, nessa área.

Assim, a qualificação dos profissionais que atuam na área da Assistência Social é um dos maiores investimentos a ser feito em prol do bem coletivo.

Diante dessa realidade, a FUNDACEM lança o **Curso de Especialização em Gestão, Controle e Fiscalização da Assistência Social**, totalmente em Ensino a Distância – EAD com carga horária total de 360 horas, inédito no país, não é necessário o TCC. Reconhecido pelo MEC.

A FUNDACEM conta com preciosos professores que através de seus valiosos conhecimentos, experiências e dedicação pelo interesse público estarão contribuindo em prol da capacitação dos profissionais que atuam no setor público.

Seja bem vindo!

**César Montes**

Presidente da FUNDACEM

(71) 98805-4321

## **PÚBLICO-ALVO:**

Secretários de Assistência Social, membros dos Conselhos Municipais e Estaduais de Assistência Social, Membros dos Conselhos Municipais dos Idosos, Assistentes Sociais, Diretores de Departamentos de Assistência Social, Diretores de Administração e de Finanças, Coordenadores, Assessores Técnicos, , servidores do CREAS, CRAS, Agentes Públicos de áreas afins, estudantes em fase de conclusão da graduação e interessados de um modo geral na área de assistência social.

# **CURSO DE ESPECIALIZAÇÃO EM GESTÃO, CONTROLE E FISCALIZAÇÃO DA ASSISTÊNCIA SOCIAL**

## **MÓDULO I – FORTALECIMENTO DO CONTROLE SOCIAL**

Controle social e suas dimensões;

O conselho municipal de assistência social como instância especial de controle social: competências, poderes e limites;

Acompanhamento da política de assistência social: controle e fiscalização pelo conselho municipal;

Interação conselho municipal de assistência social e órgãos de controle (TCM, TCE, Ministério Público, CGU e CGM);

Fundo municipal de assistência social e prestação de contas;

Avaliação dos resultados da política pública de assistência social pelo conselho municipal.

## **MÓDULO II – DIMENSÃO SOCIOASSISTENCIAL E PARTICIPATIVA X PAPEL DO CMAS**

Educação social e o trabalho do CEAS e CMAS;

A formação de identidade da práxis em educação social;

Como desenvolver a educação social no CRAS, CREAS, Centro POP e afins;

Dimensão Socioeducativa no enfrentamento a pandemias, secas, enchentes e desastres naturais;

Educação social de rua;

A participação popular no fortalecimento da assistência social no contexto contemporâneo;

Educação social em Direitos humanos, paz, civilidade e coletividade;

Pedagogia dos movimentos sociais e a participação dos conselhos.

## **MÓDULO III – PAPEL DA SOCIEDADE CIVIL NO CONSELHO MUNICIPAL DE ASSISTÊNCIA SOCIAL CMAS: USUÁRIO, TRABALHADORES E ENTIDADES**

Perspectivas da assistência social e a participação social;

Quem são os trabalhadores do SUAS no CMAS?;

O trabalho e os trabalhadores do SUAS: O enfrentamento necessário na Assistência Social;

Quem são os usuários do SUAS no CMAS?;

Estratégias para o estímulo à participação dos usuários no SUAS;

Participação dos usuários nas instâncias deliberativas e em atividades de controle social;

Atribuições e responsabilidades dos trabalhadores e usuários no Conselho de Assistência Social;

A aliança estratégica entre os trabalhadores e os usuários do SUAS.

## **MÓDULO IV - O FINANCIAMENTO DO SUAS E O EXERCÍCIO DO CONTROLE SOCIAL**

Bases para pensar o financiamento da Política (Níveis de Gestão do SUAS, Normas Operacionais Básicas do SUAS, Legislação do SUAS e Resoluções do CNAS);

Histórico do financiamento da Política de Assistência Social;

Instrumentos de Planejamento Orçamentário: PPA, LDO e LOA;

Plano Plurianual e o Plano Municipal de Assistência Social;

Cofinanciamento e critério de partilha da política de assistência social;

Blocos de financiamento;

IGDSUAS e o financiamento federal;

Financiamento da Gestão do PBF – IGD/PBF;

Reprogramação dos saldos

## **MÓDULO V - POLÍTICA NACIONAL DE ASSISTÊNCIA SOCIAL E FISCALIZAÇÃO DE SUAS OFERTAS GOVERNAMENTAIS E NÃO GOVERNAMENTAIS**

Histórico da institucionalização da Política de Assistência Social;

Princípios, Diretrizes, Objetivos e Usuários da Política;

Vulnerabilidade e risco social;

Níveis de Proteção Social e tipos de ofertas (serviços, programas, projetos e benefícios socioassistenciais);

Seguranças Afiançadas;

Matricialidade Sociofamiliar;

Territorialização;

Descentralização Político-administrativa;

Pacto de Aprimoramento de Gestão;

Processo conferencial;

Gestão da informação;

Recursos humanos e profissionalização da Política;

Exercício do controle social e a fiscalização das ofertas Socioassistenciais governamentais e não governamentais;

Características principais dos serviços socioassistenciais - público, Formas de acesso, trabalho essencial do serviço, e impacto esperado;

Tipos de programas de Assistência Social;

Habilitação e reabilitação de pessoas com deficiência;

Promoção da integração ao mercado de trabalho no campo da Assistência Social;

Entidades de Assistência Social- tipos e características;

Ações das entidades de assessoramento e de garantia de direitos;

Inscrições de entidades de Assistência Social no Conselho de Assistência Social- CAS;

Cadastro Nacional de Entidades de Assistência Social- CNEAS;

plano de acompanhamento e fiscalização do CAS;

CAS como instância de controle do Programa Bolsa Família.

## **MÓDULO VI - O EXERCÍCIO DO CONTROLE SOCIAL NA GESTÃO ORÇAMENTÁRIA E FINANCEIRA DO SUAS**

A prática cotidiana do/a conselheiro/a no acompanhamento, avaliação e fiscalização da gestão de recursos – conceitos importantes como: cofinanciamento, blocos de financiamento, saldos, transferência fundo a fundo;

Conhecendo a estrutura financeira do SUAS e as regras básicas para a aplicação de recursos – despesas de custeio e capital;

A gestão orçamentária e financeira aplicada na apreciação de instrumentos de planejamento da Assistência Social e a sua integração com os ciclos orçamentários – proposta orçamentária, plano de aplicação, planos de ação, reprogramação de saldos e critérios de partilha;

O controle social, as responsabilidades na execução dos recursos financeiros e a apreciação das contas municipais – como apreciar as prestações de contas aos entes federados, os relatórios periódicos físico-financeiros, os relatórios anuais de gestão;

Entendendo o funcionamento e a operacionalidade do Fundo Municipal de Assistência Social (FMAS) – rotinas, fluxos e procedimentos, ordenação de despesas e gestão de pagamentos;

O exercício da orientação e controle sobre o FMAS;

O Conselho como guardião do orçamento para a Assistência Social – como realizar o acompanhamento da sua execução e as ações de incidências políticas;

Os cuidados com a elaboração/publicação das minutas de resolução sobre o exercício do controle social e a gestão orçamentária e financeira do SUAS.

## **MÓDULO VII – CONSELHO DO IDOSO**

Inclusão e diversidade;

Envelhecimento no Brasil;

Os direitos da pessoa idosa: a Constituição Federal, o Estatuto do Idoso e a Política Nacional do Idoso;

As políticas sociais comprometidas com a Pessoas Idosa;

Participação popular: o papel dos conselhos, conselheiros e conferências;

O Fundo Municipal Pessoa Idosa (FMPI);

Ações efetivas para a garantia de direitos da pessoa idosa.

## **MÓDULO VIII – ORGANIZAÇÃO DA SECRETARIA EXECUTIVA DO CMAS**

O lugar que você ocupa;

Competências e atribuições;

Serão apresentadas informações de como é a atuação no campo administrativo do CMAS a partir das informações constantes no regimento interno do CNAS que são exemplos para os demais Conselhos de Assistência Social;

Organização da secretaria executiva e estrutura para o seu funcionamento;

Setores/Atividades, de acordo com a realidade local;

Organização das reuniões do pleno;

Providências necessárias antes, durante e posterior a realização do Pleno;

Tipos de documentos utilizados;

Modelos de documentos para auxiliar e orientar as Secretarias Executivas dos CMAS's na organização de suas tarefas;

Guia de legislações;

Leis, Decretos, Portarias, Resoluções.

# **CURSO DE ESPECIALIZAÇÃO EM GESTÃO, CONTROLE E FISCALIZAÇÃO DA ASSISTÊNCIA SOCIAL**

**HORÁRIO DAS AULAS:** Qualquer hora do dia ou da noite, em todos os dias da semana, inclusive nos feriados.

**INÍCIO DO CURSO:** a partir do pagamento, início imediato do Curso.

**FREQUÊNCIA:** O aluno deverá ter a frequência obrigatória mínima de 75%.

**AValiação:** Serão realizadas provas e fóruns nas disciplinas do curso.

**APROVAÇÃO:** Será aprovado no Curso de Especialização o aluno que obtiver a frequência de **75%**, no mínimo, bem como nota igual ou superior a **7,0 (sete)**, em cada uma das 08 (oito) disciplinas.

Obs.: Em caso do aluno ter frequência menor de 75% e ou nota na disciplina menor que 7,0 (sete), será certificado com o título de Curso de Extensão.

## **MÓDULOS EM ENSINO À DISTÂNCIA**

Serão realizadas atividades obrigatórias utilizando a metodologia de ensino à distância através de atividades extra classe como: leituras, exercícios, atividades, avaliação, fóruns e indicação de bibliografia a fim de tratar de temas inovadores sobre a matéria. As atividades desenvolvidas nos módulos de ensino a distância deverão ser obrigatoriamente realizadas.

## **INVESTIMENTO**

O valor do curso por participante é de **R\$ 7.000,00 (sete mil reais)**.

## **OBSERVAÇÕES:**

- **Todos os contratos para esse curso, deverão estar devidamente assinados pelo gestor e pagos para que o aluno possa começar o curso.**

## **COMO REALIZAR A MATRÍCULA:**

Entre no site da FUNDACEM, [www.fundacem.org.br](http://www.fundacem.org.br), escolha o **Curso de Especialização em Gestão, Controle e Fiscalização da Assistência Social**, clique em Matricule-se, preencha uma ficha que irá aparecer e clique em enviar, abaixo da ficha.

## **FORMAS DE PAGAMENTOS:**

1) Diretamente na conta bancária em nome da FUNDACEM, **CNPJ: 06.150.141/0001-77 - Banco BRADESCO, Agência 3545-9, C/C nº 27292-2** com envio do comprovante do depósito por e-mail para a FUNDACEM [fundacemssa@yahoo.com.br](mailto:fundacemssa@yahoo.com.br) (Os depósitos bancários devem ser feitos com identificação do nome do inscrito, empresa ou Prefeitura).

2) A matrícula e pagamentos também poderão ser realizados diretamente na sede da FUNDACEM, no endereço: 2ª Travessa Gersino Coelho, 10 – Matatu, Brotas, Salvador – BA.

**DOCUMENTOS NECESSÁRIOS:** Identidade, CPF (original e cópia), certificado ou diploma de graduação.

**Obs:** Mudanças que por motivos imperiosos ou administrativos venham a ocorrer, o aluno será informado imediatamente.

**www.fundacem.org.br**  
**E-mail: fundacemssa@yahoo.com.br**

2ª Travessa Gersino Coelho, 10 - Matatu | Brotas  
CEP: 40.255-171 - Salvador - Bahia

Tel.: (71) 99395-8427  
Tel.: (71) 3244-8427 / 3244-6701  
Financeiro: (71) 99186-7431

21 ANOS  
FUNDACEM



FUNDAÇÃO CÉSAR MONTES

## 60 instituições que apoiaram a FUNDACEM nesses 21 anos de capacitação:

